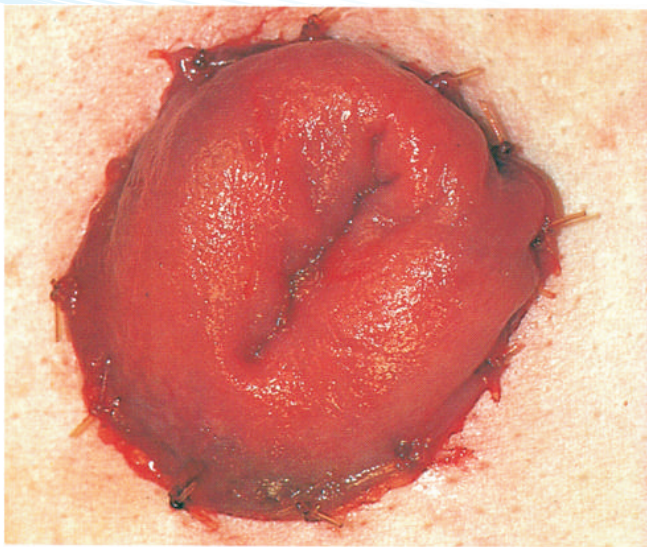




**KANAV**  
**Healthcare**

## STOMA CARE GUIDE





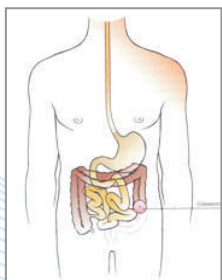
ऑस्टोमी एक शल्य विचलन है। यह विष्ठा, मूत्र इत्यादि विर्सजन का मार्ग है, जब प्राकृतिक मार्ग क्षतिग्रस्त, बाधित या रूगण हो जाता है। ऑस्टोमी का शाब्दिक अर्थ है छिद्र और यह यूनानी भाषा के "ऑस्टियम" शब्द से लिया गया है, जिसका अर्थ है 'मुख'।

## इसके दो प्रकार है।

१. अस्थायी (टेम्प्रेरी)

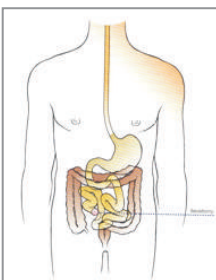
२. स्थायी (परमानैन्ट)

स्टोमा के मुख्य प्रकार



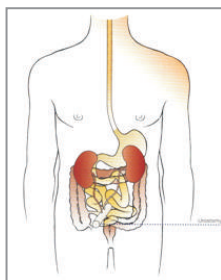
### कोलोस्टोमी (बृहदांतछिद्रिकरण)

- हल्का संक्षारक आउटपुट
- अंतराल पर अर्ध ठोस उत्पादन
- दुर्गंध निकासी
- अंतराल पर निकासी
- सिंचाई सहायक हो सकती है।
- निकासी या बंद
- फिल्टर के साथ थैली का प्रयोग।
- थैली स्नेहन की आवश्यकता हो सकती है।



### ईलियोस्टोमी (शेषांतछिद्रिकरण)

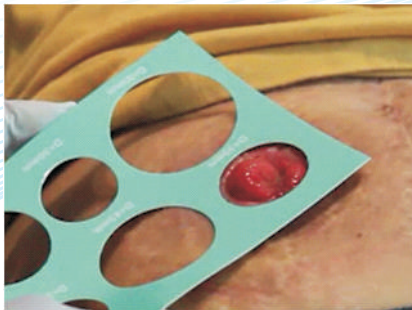
- उच्च संक्षारक उत्पादन
- तरल/अर्ध ठोस उत्पादन
- कम गंध
- सतत उत्पादन
- त्वचा सुरक्षा की उच्च आवश्यकता।
- फिल्टर और क्लैप के साथ ड्रेनेजेबल पाउच।



### यूरोस्टोमी

- अत्यधिक संक्षारक उत्पादन तरल उत्पादन।
- तेज गंध
- सतत उत्पादन
- थैली में एंटी-रिफ्लक्स बाल्व और स्पाउट
- लैंग पर बैग सहायक हो सकता है।

# STOMA MEASUREMENT



## उत्पाद चयन

	शल्य चिकित्सा पश्चात्	साधारण स्टोमा	कठिन स्टोमा
कोलोस्टोमी और इलियोस्टोमी	चिपकने वाला हाईड्रोकोॅलाइड फिल्टर के साथ ड्रेनेजेबल और पारदर्शी थैली लगेगी। स्टोमा लेवलिंग के लिए स्टोमा पेस्ट का प्रयोग करें।	चिपकने वाला हाईड्रोकोॅलाइड टू पीस (फ्लैज-पाउच) ड्रेनेबल, फिल्टर व क्लैप के साथ। लेवलिंग के लिए स्टोमा पेस्ट का प्रयोग करें।	चिपकने वाला (कॉनवैक्ष) उत्तल हाईड्रोकोॅलाइड पाउच बेल्ड या सुरक्षात्मक परत के साथ, पेस्ट के साथ लेवलिंग। सील अंतराल के लिए।
यूरोस्टोमी	चिपकने वाला हाईड्रोकोॅलाइड व गैर वापसी बाल्व के साथ चिपकने वाला पारदर्शी थैली और टॉटी। स्टोमा पेस्ट, पेस्ट लेवलिंग सील अंतराल के लिए आवश्यक है।	गैर वापसी के साथ हाईड्रोकोॅलाइड चिपकने वाला एक पीस या टू पीस पाउच गैर वापसी बाल्व और टॉटी। स्टोमा पेस्ट लेवलिंग सील के लिए आवश्यक है।	उत्तल थैली गैर वापसी बाल्व बेल्ड या सुरक्षात्मक परत के साथ चिपकाएँ।

\*Difficult Stoma = Excoriated Peri-stomal skin, Stoma very near, about less than 1", close to Incision, stoma Between Skin Fold, Near Ribs/Bony Prominence, on sides, Retracted or Prolapse, etc.

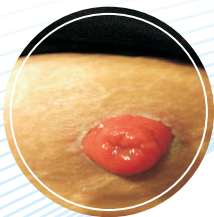
## आकार व कटाई का चयन

- स्टोमा के आकार से कम से कम 15 मि.मि. बड़े टू पीस स्किन बैरियर फ्लैज लगाना है।
- एकल (वन पीस) पाउच की कटाई का आकार स्टोमा के आकार से बड़ा होना चाहिए। गाईड द्वारा लिये गये माप के अनुसार आकार का काट लें।

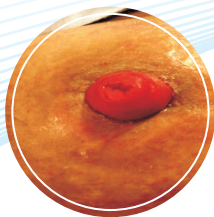


स्किन बैरियर घुमावदार कुंद अंतर्कैची से स्टोमा के आकार की कटाई स्टोमा के आकार से 1 मि.मि. अधिक होनी चाहिए। ताकि कहीं भी स्टोमा पर दबाव ना जाए। नंगी त्वचा और स्टोमा के बीच न्यूनतम अंतर ही होना चाहिए।

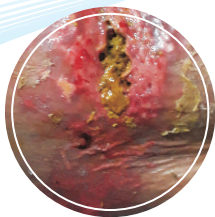
# त्वचा की तैयारी



साधारण त्वचा



इरिथिमा इरीटेशन



एक्सकोरिएशन

ऊपर से नीचे की ओर त्वचा को दबाकर चिपकने वाली थैली निकालें।

नारियल के तेल या नॉन ग्रीसी मॉइसचराइजर को रूखेपन के कारण त्वचा पर चिकनाहट युक्त मॉइसचराइजर लगाएँ।

गुनगुने पानी से नहाएँ या साफ करें।

अवशिष्ट चिपकने वाला मॉइसचराइजर पोंछ लें।

न्यू एडेसिव को चिपकाने से पहले त्वचा को अच्छी तरह से सुखाएँ।

योग्य एन्ट्रोस्टोमल चिकित्सक या क्लिनिशियन से परामर्श करें। नारियल तेल या गैर चिकना मॉइसचराइजर के साथ मालिश करें।

नहाने के बाद रूखी त्वचा को साफ करें गुनगुने पानी से या चिकित्सकीय रूप से अनुशासित एंटीसेप्टिक के साथ स्वच्छ करें।

एडेसिव चिपकाने से पहले त्वचा सुरक्षा फिल्म या मॉइसचराइजर या ऑस्टोमी पाउडर का प्रयोग करें।

एन्ट्रोस्टोमल थैरेपिस्ट या क्लिनिशियन से परामर्श करें। एन एस के साथ क्लीन करें।

स्किन पर चिकित्सकीय रूप से निर्धारित एंटीसेप्टिक स्प्रे, ऑस्टोमी पाउडर को गीले पैच पर सूखने दें।

आवश्यकता होने पर फिर से पाउडर स्प्रे करें।

त्वचा से रगड़ के बिना स्वस्थ त्वचा से धीरे से अतिरिक्त पाउडर स्वीप करें। सूखी त्वचा पर एडेसिव का प्रयोग करें।

कठिन स्टोमा – सही चयन के लिए संयोजन दृष्टि की आवश्यकता होती है। एक या एक से अधिक उत्पाद की आवश्यकता हो सकती है।



## APPLICATION

Scan QR Code and watch online video OR ask for video on WhasApp@9910012114



# सामान्य सूचना

**सामान्य गंध और बैलूनिंग** - चारकोल फिल्टर के साथ बैग का उपयोग करें। पाउच में चारकोल टेब्लेट्स या आक्सीकरण घोल का उपयोग करें या खराब गंध को कम करने के लिए ऑस्टोमी डियोडेंट का उपयोग करें।








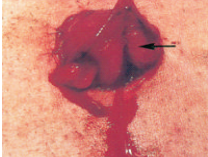
## अ) बार-बार लीक होने के कारण

संभावित कारण	प्रबंधन विकल्प
अत्याधिक भार	अक्सर खाली करना (आमतौर पर जब 1/3 एक तिहाई भरने पर)
लॉक करने की गलत विधि	ध्यान से निर्माता के दिशानिर्देशों का पालन करें। ध्यान से लॉक करें।
शारीरिक गतिविधि	ऑस्टोमी बाइंडर या बेल्ट का उपयोग करें।
तापमान के अनुसार कारण रिसाव	चिपकने वाला एडेसिव 40°C से ऊपर या 10°C नीचे होने से कम हो जाता है अत्याधिक नमी और पसीने में भी एडेसिव के चिपकने की ताकत थोड़ी कम हो जाती है।
पाउच लगाने का गलत तरीका	सही आकार के उपकरण का चयन करें और चिपकने वाले रिसाव के साथ ऊंगली के संपर्क से बचे। सही तरीकों का पालन करें।

## ब) साधारण जीवन शैली में वापसी

- आप सर्जरी से पहले वाले कपड़ों का उपयोग कर सकते हैं।
- स्नान:** एक ऑस्टोमी के साथ आप स्नान कर सकते हैं। यदि आप उपकरण के साथ स्नान कर रहे हैं तो हम सुझाव देते हैं कि उपकरण के ऊपर प्लास्टिक रैप का प्रयोग करें। आप विशेष मिनी कैप के उपयोग के साथ समुद्र और सार्वजनिक स्विमिंग पूल में तैर भी सकते हैं।
- यौन संबंध:** लोगों का मानना है कि एक ऑस्टोमी यौन संबंध में बाधा पैदा करेगी। आप सर्जरी से पहले की तरह प्राकृतिक रूप से आनंद ले सकते हैं, हमारी सलाह के अनुसार आप संभोग के लिए विशेष मिनी कैप या बैग का उपयोग करें। यौन से पहले थैली को खाली करें।
- यात्रा:** एक ऑस्टोमी यात्रा को बाधित नहीं करती। लेकिन अपनी सुरक्षा के लिए आप आपातकालीन समय के लिए ज्यादा थैलियाँ और उपकरण ले लें।
- खान-पान:**
  - थोड़ी मात्रा में संतुलित आहार लें।
  - धीरे-धीरे क्या खाना है, क्या नहीं, समझना शुरू करें।
  - अपना डाइट चार्ट (भोजन शैली) बनाएँ या डाइटिशियन से बनवाएँ।
  - खाना धीरे खाएँ और मुँह बंद करके अच्छी तरह चबाएँ।
  - किसी भी पेय के साथ (स्ट्रा) या नाली का प्रयोग ना करें।
  - धूम्रपान व शराब सेहत खराब कर सकता है।

# TROUBLE SHOOTING

Leakage		keep pre-cut one piece pouches, tissues etc. in your hand bag while traveling or going outdoors. Use belt or abdominal binder for extra support.
Hernia		Ostomy Binder with opening for Ostomy pouch. All direction stretchable soft cotton fabric.
Peristomal Irritant Contact Dermatitis (PICD)		Contact Stoma Therapist. Minimise skin exposure to stomal output. Fill gaps between stoma and adhesive disc with paste.
Adhesive Trauma  Excoriation		Pull adhesive gently while removing. Use adhesive remover lotion or sanitizer solution for softening adhesive.
Skin Complications (Granuloma) Adhesive Trauma  Excoriation		Consult Stoma Therapist and Surgeon.
Stenosis/ Constipation/ Obstruction		Consult Stoma Therapist and Surgeon.
Prolapse		Consult Stoma Therapist and Surgeon.
BLEEDING		Consult Stoma Therapist and Surgeon. Apply Cold/ Ice Pack on Bleeding Area.



# GENERAL INSTRUCTION

**Odor & Ballooning :** Use bags with charcoal filter. Can use charcoal tablets or oxidizing solution or Ostomy Deodorant for reducing bad odor. Add in pouch after draining contents. Use pin puncture and sticker patch method for releasing excessive flatus / gas.

**Emptying of Pouch and Disposal :** Drain out the pouch in toilet / kidney tray when 1/3 is filled. Change pouch periodically. Wash pouch thoroughly & discard pouch in a plastic bag and dispose off in medical / hazardous waste.

## General Instructions :

### A) Trouble shooting for short wear time

Possible Cause	Management Option
Excessive weight	Empty frequently (usually when 1/3 is filled)
Wrong method of locking	Lock & unlock carefully. Follow manufacturer's guidelines.
Physical activity	Use Ostomy Binder / Belt during physical activity.
Climatic conditions	The adhesive strength may reduce at temperature above 40 c or below 10 c and also during high humidity & perspiration.
Leakage	Select right size of the appliance and avoid finger contact with adhesive surface during application.
Incorrect application	Follow correct methods of application.

### B) Back to living a normal life

- Clothing :** You can use the same clothes as before the surgery.
- Bathing :** With an ostomy, you can shower or take bath, just as you did before. If you are taking the bath along with the appliance, we suggest the use of plastic wrap over the appliance. You may also swim with the use of special mini cap, both in sea and in public swimming pools.
- Sexual Relationships:** People tend to believe that a colostomy will be a barrier to a normal sex life, but you should be aware not to create a false problem, You can enjoy just as natural sex life as before the surgery. Before sexual intercourse you may change to a smaller size of bag or use a special mini cap to cover stoma / Empty Pouch.
- Travel :** An ostomy needs not prevent you from travelling. But to be on safer side, you should carry extra bags and accessories for emergencies.
- Diet :**
  - Take small regular meals, preferably a balanced diet.
  - Gradually try to figure out what is ok and what to avoid in diet.
  - Prepare own diet chart or ask a dietician. Diet chart is available on [www.kanavhealthcare.in](http://www.kanavhealthcare.in)
  - Eat slowly and chew your food well with mouth closed.
  - Avoid chewing gum and use of straw while drinking.
  - Smoking and alcohol are injurious to health.

## ACCESSORIES

CODE	SIZE	DESCRIPTION
6012	STOMA PASTE	HYDROCOLLOID ADHESIVE PASTE FOR FILLING LEVELLING AROUND STOMA
6023	STOMA POWDER WITH ALOE VERA EXTRACT	OSTOMY POWDER WITH ALOE VERA EXTRACT
19	KARAYA POWDER	KARAYA POWDER FOR TREATING EXCORIATED / WEAPING / DAMAGES SKING
60320	FILM WIPE	SKIN PROTECTIVE FILM APPLICATOR
MS O6	OSTOMY BINDER	FOR EXTRA SUPPORT AND HERNIA PREVENTION
#03	OSTOMY BELT	SOFT BELT WITH CUSHIONING AND HOOKS FOR HOLDING OSTOMY POUCH
<b>HYDROCOLLOID SKIN BARRIER SHEETS</b>		
5000012	20 X 20 CM	HYDROCOLLOID SKIN BARRIER SHEET FOR SKIN PROTECTION AND EXCORIATED SKIN / FISTULA / WOUND DRAINAGE
5000014	25 X 30 CM	DO
5000015	10 X 10 CM	DO

# PRODUCT CODES

## ONE PIECE TYPE SYSTEM

CODE	SIZE	DESCRIPTION
1023 TNF	UPTO 60 MM	ONE PIECE TRANSPARENT POUCH WITH FILTER (SEPARATE CLAMP)
1117001F	UPTO 70 MM	ONE PIECE TRANSPARENT POUCH WITH FILTER AND FLEX CLAMP
1146001F	UPTO 60MM	ONE PIECE TRANSPARENT POUCH WITH FILTER AND VELCRO CLAMP
1146008F	UPTO 60MM	ONE PIECE OPAQUE POUCH WITH FILTER AND VELCRO CLAMP
10910201F	UPTO 102 MM	ONE PIECE TRANSPARENT POUCH WITH FILTER (SEPARATE CLAMP)
4016001	UPTO 60 MM	ONE PIECE TRANSPARENT POUCH FOR UROSTOMY WITH NON RETURN VALVE AND SPOUT
1155001F	UPTO 50 MM	ONE PIECE TRANSPARENT POUCH WITH FILTER AND VELCRO CLAMP FOR CHILDREN (PAEDIATRIC)
4025001	UPTO 50 MM	ONE PIECE TRANSPARENT POUCH FOR UROSTOMY WITH NON RETURN VALVE AND SPOUT FOR CHILDREN (PAEDIATRIC)
1213201F	UPTO 30 MM	INFANT POUCH - ONE PIECE

### CONVEX FLANGES & POUCHES

1143200FC	UPTO 32 MM	ONE PIECE CONVEX POUCH WITH VELCRO CLOSURE
1205700FC	UPTO 57 MM	ONE PIECE CONVEX POUCH WITH VELCRO CLOSURE
306320110C	UPTO 32 MM	TWO PIECE FLANGE COMPATIBLE WITH 60 MM POUCH
1143200FC	UPTO 32 MM	ONE PIECE CONVEX POUCH WITH VELCRO CLOSURE

### POST OP POUCH / WOUND DRAINAGE

12210204	UPTO 102 MM	POST OP POUCH / WOUND DRAINAGE SYSTEM, WITH WINDOW & SPOUT
----------	-------------	--

### TWO PIECE TYPE SYSTEM

3015001	UPTO 40 MM	HYDROCOLLOID SKIN BARRIER WITH FLANGE, 50 MM
2145008F	UPTO 40 MM	DRAINABLE OPAQUE POUCH WITH VELCRO AND FILTER MATCHING 50 MM FLANGE
2145001F	UPTO 40 MM	DRAINABLE TRANSPARENT POUCH WITH VELCRO AND FILTER MATCHING 60 MM FLANGE
4035001	UPTO 40 MM	UROSTOMY POUCH WITH NON RETURN VALVE AND SPOUT
3016001	UPTO 50 MM	HYDROCOLLOID SKIN BARRIER WITH FLANGE, 60 MM
3064501	UPTO 45 MM	HYDROCOLLOID SKIN BARRIER WITH FLOATING FLANGE, 60 MM
2146008F	UPTO 50 MM	DRAINABLE OPAQUE POUCH WITH VELCRO AND FILTER MATCHING 60 MM FLANGE
2146001F	UPTO 50 MM	DRAINABLE TRANSPARENT POUCH WITH VELCRO AND FILTER MATCHING 60 MM FLANGE
4036001	UPTO 50 MM	UROSTOMY POUCH WITH NON RETURN VALVE AND SPOUT MATCHING 60 MM FLANGE
3017001	UPTO 60 MM	HYDROCOLLOID SKIN BARRIER WITH FLANGE, 70 MM
2207008F	UPTO 60 MM	DRAINABLE OPAQUE POUCH WITH VELCRO AND FILTER MATCHING 70 MM FLANGE